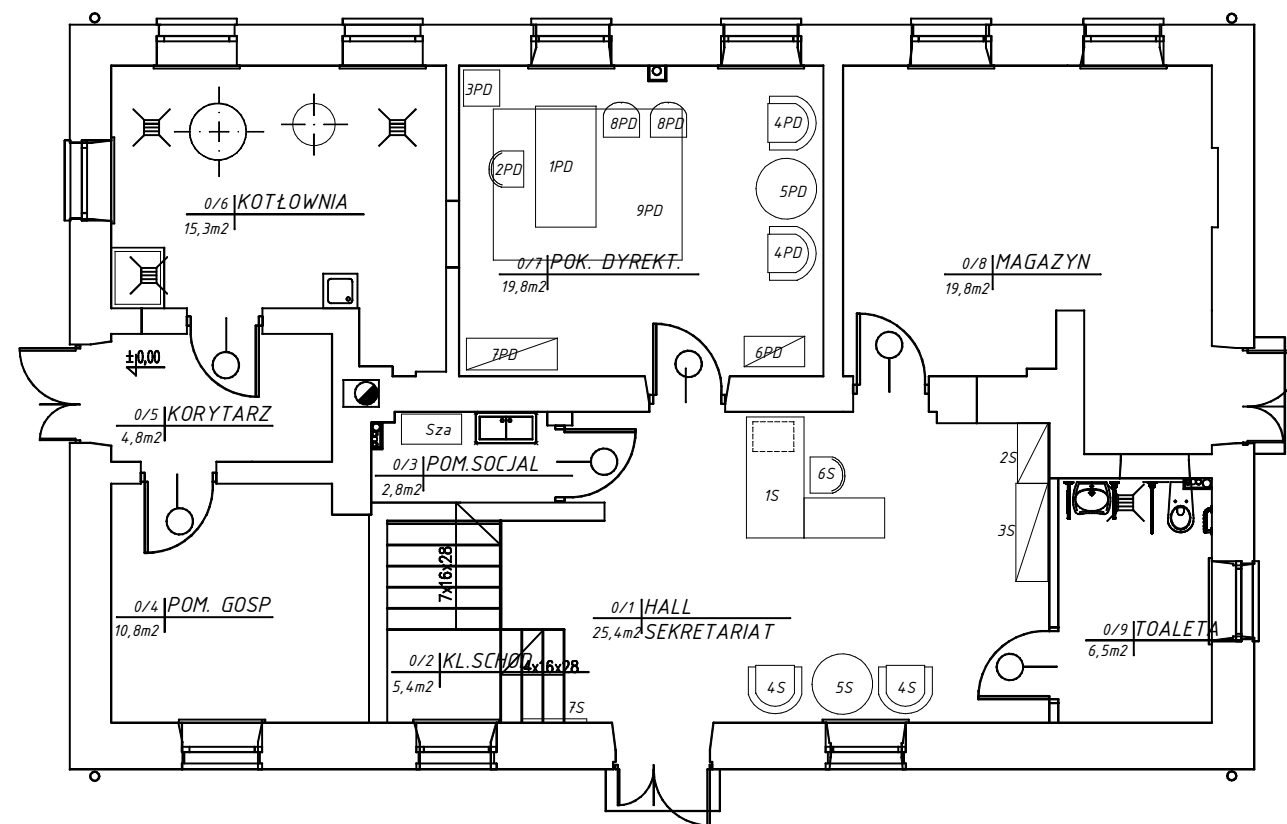


B-1



NR	POMIESZCZENIE	PODŁOGA	POWIERZCH.
0/1	SEKRETARIAT	GRES	25,4m ²
0/2	KL.SCHOD	GRES	5,4 m ²
0/3	POM.SOCJAL	GRES	2,8 m ²
0/4	POM. GOSP	GRES	10,8 m ²
0/5	KORYTARZ	GRES	4,8 m ²
0/6	KOTŁOWNIA	GRES	15,3 m ²
0/7	POK. DYREKT.	KLEPKA	19,8 m ²
0/8	MAGAZYN	GRES	19,8 m ²
0/9	TOALETA	GRES	6,5 m ²
RAZEM			109,4m ²

*BUDYNEK ADMINISTRACYJNY
FUNKCJE: biurowe, pom. gospod.*

RZUT PARTERU 1:100

TEMAT:	ADAPTACJA ZABYTKOWEGO PAŁACU W CHRZĘSNEM NA CELE EDUKACYJNO - KULTURALNE	
INWESTOR:	POWIAT WOŁOMIŃSKI, UL. PRĄDZYŃSKIEGO 3	SKALA: 1:100
NAZWA RYSUNKU:	ARANŻACJA BUDYNKU ADMINISTRACYJNEGO – RZUT PARTERU	NR RYS.: B-1
STADIUM:	PROJEKT WYPOSAŻENIA WNEŹRZ	
OPRACOWAŁA:	mqr EWA MOROZ HERNIKSEN	